



# WebVue

Client web HTML5

# WebVue

HTML5 web client

WebVue est un client web HTML5 natif qui fournit une interface graphique pour visualiser et piloter vos procédés depuis un navigateur internet.


## EN RÉSUMÉ

- ✔ Visualiser et piloter votre application PcVue depuis un navigateur internet
- ✔ Vues, listes d'alarmes et acquittement, historiques d'événements, courbes temps-réel et historisées
- ✔ Toolkit WebServices disponible pour intégrer vos données dans votre propre interface web




## ORIENTÉ CLIENT

Pour le client final, l'intégrateur ou le spécialiste IT, WebVue est conçu pour répondre à tous nos clients, du simple utilisateur à l'expert.

- 

Expérience utilisateur pour une meilleure efficacité : interface fluide et intuitive


Possibilité de visualiser plusieurs vues dans des onglets différents

Multi plateformes
- 

Facile à configurer et à déployer grâce à la technologie EasyMobileTechnology

Multi utilisateurs

Evolutif et ouvert aux applications et portails tiers

Modèle de license transparent
- 

Architectures et communications sécurisées (DMZ, certificats, HTTPS)

## » SÉCURITÉ ET OUVERTURE

### Gestion de la sécurité

Le serveur Web de PcVue s'appuie sur les technologies Microsoft IIS et OAuth pour gérer la sécurité et les accès conjointement avec les pare-feux des réseaux. Les échanges sont basés sur des webservices REST/Json via protocoles HTTPS pour le chiffrement des données (SSL2).

### Ouverture vers des applications tierces

PcVue fournit un toolkit webservices REST/Json qui vous permet d'intégrer des objets PcVue (vues, symboles), données temps-réel, alarmes (création, souscription aux listes,...), évènements historisés (évènement du procédé, actions utilisateurs, logins etc) et les courbes dans votre propre application ou portail web.

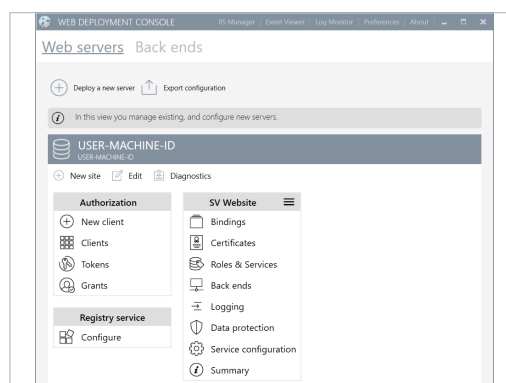


## EASY MOBILE TECHNOLOGY

WebVue repose sur la technologie EasyMobileTechnology qui assure un paramétrage et un déploiement faciles, rapides et sécurisés



- Sans passerelle ni composants tiers
- HTML5
- Pas d'installation sur le client
- Assistant automatique de configuration
- Ouverture vers des applications tierces
- Adapté à chaque utilisateur: Client final, Intégrateur, IT
- Architectures et communications sécurisées et évolutives
- Diagnostic facile
- Solution économique



## LE DÉPLOIEMENT FACILE

Notre technologie EasyMobileTechnology permet le déploiement d'architectures web&mobile de la plus simple jusqu'à la plus avancée et sécurisée en quelques clic !

Votre projet web en 5 étapes simples au travers des assistants de configuration de la console de déploiement web

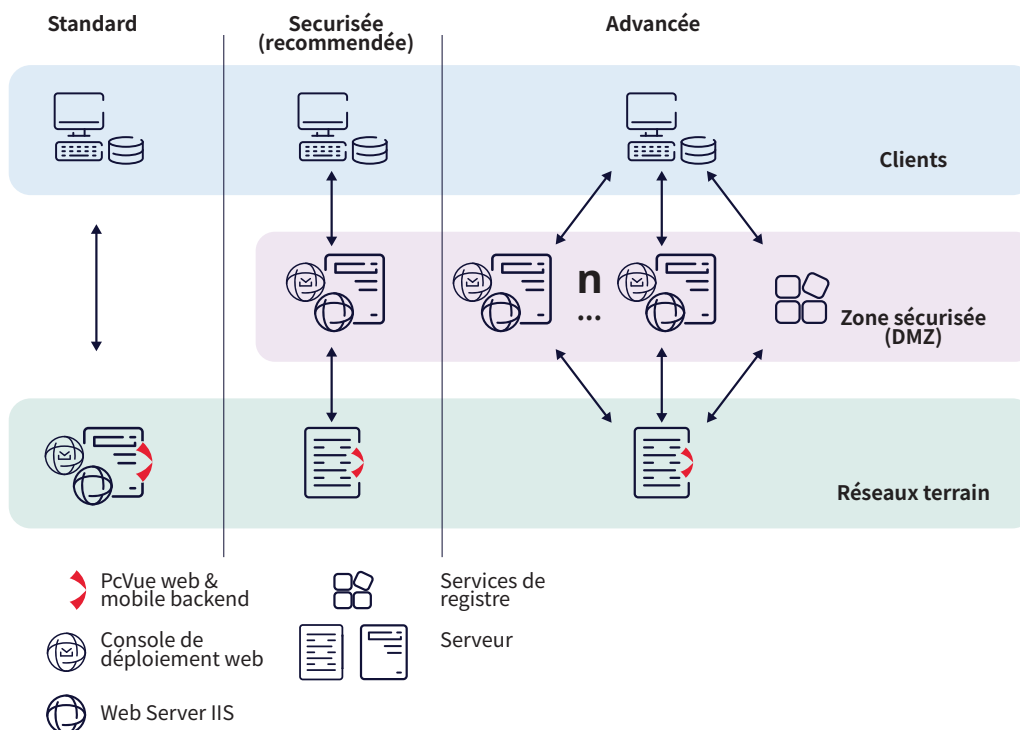
**Etape 1:** Configurez votre serveur mobile

**Etape 2:** Connectez votre projet PcVue

**Etape 3:** Sécurisez les communications avec un certificat HTTPS

**Etape 4:** Déployez

**Etape 5:** Lancez WebVue depuis un navigateur internet compatible



## » FONCTIONS NON SUPPORTÉES

Fonctionnalité	Commentaires
<b>ANIMATIONS &amp; CONTROLS</b>	
Couleur – animation légende	
Envoi – animation recette	
Envoi – animation région	
Envoi – animation langues	
Envoi – animation table horaire	
Run – animation Macro	
Securité – animation mot de passe	
<b>AFFICHEURS</b>	
Tableau	
Chart control	
Map control	
Pie/Doughnut/pyramid control	
Fenêtres de courbes, d'historiques et d'alarmes	Limitations. Vérifiez avec votre support technique
<b>CONTRÔLES</b>	
Contrôle messagerie	
Contrôle texte	
Autres contrôles	L'apparence peut être différente, en particulier l'état intermédiaire d'une case à cocher ou d'un radio bouton n'est pas disponible.
Lien variable pour l'ouverture des synoptiques L'utilisation du SCADA Basic est nécessaire	NL'utilisation du SCADA Basic est nécessaire
Contrôles ActiveX tiers	
Liens des variables	
Substitutions pour l'ouverture des synoptiques : #I,#P,#U,#M..	

SYNOPTIQUES	
Fichiers multimedia (AVI)	
Synoptique répété dans l'espace de travail PcVue	Seule la première instance apparait dans WebVue
Multi-écran et gestion des régions	
Touches de raccourci	
Objets OLE dans les synoptiques	
Run – Animation de macro	
Security – Animation de mot de passe	
VISUALISEURS	
Synoptiques 3D	
Replay mode	
Visibilité des objets graphiques selon les calques : barre de sélection de calque pour les utilisateurs	
Zoom et association zoom/calques via SCADA Basic	
SCRIPTS	
VBA et activation de scripts	
Instructions et modes de base SCADA	Pris en charge partiellement. Voir l'aide.
TRAITEMENT DE DONNEES	
Data Export	
CONFIGURATION	
Application Explorer Application Architect SCADA BASIC VBA Smart Generators	



## ARC Informatique

Headquarters and Paris office  
2 avenue de la Cristallerie  
92310 Sèvres, France

☎ +331 4114 3600

🗨 Hotline: +331 4114 3625

✉ [arcnews@arcinfo.com](mailto:arcnews@arcinfo.com)

🌐 [www.pcvue.com](http://www.pcvue.com)



ARC Informatique is ISO 9001,  
ISO 14001 and 27001 certified