

WebVue

Cliente web HTML5

PcVue[®] Solutions

Mastering interfaces between
#Humans
#Systems
#Connected things

WebVue

Cliente web HTML5

WebVue es un cliente web HTML5 incorporado que proporciona una interfaz gráfica para monitorear y controlar su proceso desde cualquier dispositivo.

Se basa en las últimas tecnologías que ofrecen una solución rentable que combina ergonomía, seguridad y facilidad de implementación.

A SIMPLE VISTA

- ✓ Monitoree y controle su proceso PcVue desde un navegador web con cualquier dispositivo
- ✓ Pantallas, listas de alarmas y reconocimiento, registros de eventos, tendencias en tiempo real e histórica
- ✓ Kit de herramientas de servicios web disponible para crear su propia interfaz web personalizada



ORIENTADO AL USUARIO

Para el usuario final, especialista en TI o integrador de sistemas, WebVue está diseñado para adaptarse a cualquier necesidad del usuario, desde regular hasta muy avanzado.

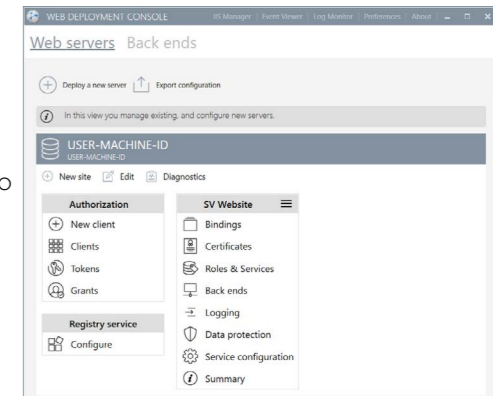
- UX** UX para una mejor eficiencia: interfaces fluidas y sin problemas
Posibilidad de monitorear múltiples pantallas al mismo tiempo en varias pestañas del navegador web
Plataformas cruzadas
- SI** Fácil de configurar e implementar con la tecnología EasyMobileTechnology
Capacidad de usuario múltiple
Escalable y abierto a la aplicación de terceros o portales
Modelo de licencia transparente
- IT** Arquitecturas seguras (DMZ, certificados) y comunicación (HTTPS)



EasyMobileTechnology

WebVue se basa en la tecnología EasyMobileTechnology, que garantiza una configuración e implementación rápida, fácil y segura.

- Sin puerta de enlace, sin complemento adicional
- HTML5
- Sin instalación de cliente
- Una consola de implementación para una configuración fácil, sin scripts, solo asistente
- Abierto a aplicaciones de terceros
- Adaptado a cualquier usuario: usuario final, SI, IT
- Arquitecturas escalables y comunicaciones seguras
- Fácil diagnóstico
- Solución económica

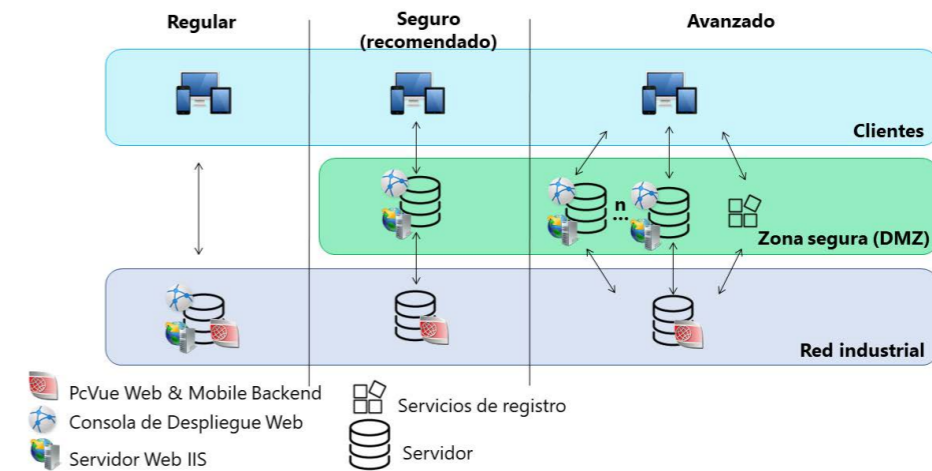


La implementación hecha fácil

La tecnología EasyMobileTechnology permite implementar arquitecturas web desde regulares hasta las más avanzadas y aseguradas en pocos clics!

Visite la web en **5 pasos sencillos** a través de los asistentes de la consola de despliegue web

- Paso 1:** Configure su servidor de movilidad
- Paso 2:** Enlace su servidor PcVue
- Paso 3:** Asegure la conexión con un certificado HTTPS
- Paso 4:** Implemente
- Paso 5:** Ejecute WebVue desde su navegador web



Seguridad y apertura

Gestión de seguridad

La estación de PcVue Web Server utiliza las tecnologías Microsoft IIS y OAuth para administrar la seguridad y la autenticación conjuntamente con el firewall empresarial. Los intercambios se basan en los servicios web RESTful/Json a través de los protocolos HTTPS para el intercambio de datos cifrados (SSL V2).

Apertura a aplicaciones de terceros

PcVue proporciona un kit de herramientas de servicios web RESTful/Json para incorporar objetos PcVue (pantallas, símbolos), datos en tiempo real, alarmas (creación, suscripción a listas, etc.), registros de eventos (eventos de proceso, acciones de usuario, inicios de sesión, etc.) y tendencias históricas (cambios de valores, etc.) en su propia aplicación o portal web.

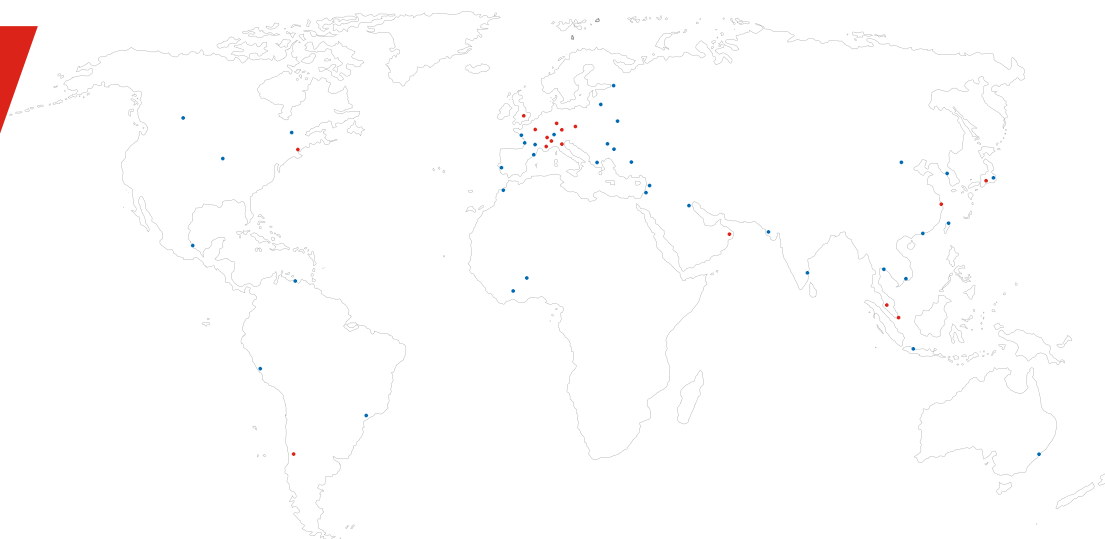
Software platform for IoT, SCADA, BMS & real-time data analytics

PcVue Lat SpA

Cerro El Plomo 5420 Oficina 1106
Las Condes
Santiago de Chile

tel + 56 2 22986562
mov. +56 9 66959603

arcnews@arcinfo.com
www.pcvuesolutions.com/lat



Certificado ISO 9001 e ISO 14001

